

# "L'AMICALE AU SERVICE DES HABITANTS"

SAISON 2025-2026



**NOUVEAU**

## **HORAIRES D'ACCUEIL**

### **PÉRIODES SCOLAIRES**

LUNDI : 11H-19H

MARDI : FERMÉ

MERCREDI : 9H-12H | 14H-19H

JEUDI : 10H-13H | 14H-19H

VENDREDI : 13H - 19H

### **PÉRIODES DE VACANCES**

LUNDI - MERCREDI - VENDREDI  
9H-12H | 14H-18H

## **CONTACT**

Amicale Laïque de Côte-Chaude  
11 rue André Chénier,  
42000 Saint-Etienne

04 77 32 57 95 | [a.l.c.c@orange.fr](mailto:a.l.c.c@orange.fr)  
<http://alcotechaude.blogs.assoligie.org>

**NOUVEAU**

## Stages découverte

### **CHANT / CHORALE**

**SAMEDI 18 OCTOBRE | 9h00-12h00**

Venez retrouver le plaisir de chanter

À partir de 14 ans / Tarif : 15€



### **IMPRO THÉÂTRE**

Jeux d'écoute, d'expression et d'improvisation

**SAMEDI 15 NOVEMBRE | 10H - 13H**

6-11 ans / Tarif : 15€

**SAMEDI 13 DÉCEMBRE | 10H - 13H**

Adultes-ados / Tarif : 20€



### **YOGA PARENT-ENFANT**

Partager un moment ressourçant avec votre enfant

**1 parent + 1 enfant de 6 à 10 ans**

Tarif : 8€ / binôme pour 1 séance

**SAMEDI 29 NOVEMBRE | 10h15-11h**

+ **SAMEDI 10 JANVIER | 10h15-11h**

+ **SAMEDI 21 FÉVRIER | 10h15-11h**

### **VOUS SOUHAITEZ APPRENDRE LE FRANÇAIS ?**

هل تودون تعلم اللغة الفرنسية؟ | ¿QUIERES APRENDER FRANCÉS? |  
ВИ ХОЧЕТЕ ВІВЧИТИ ФРАНЦУЗЬКУ? | DO YOU WANT TO LEARN FRENCH? |  
FRANSIZCA ÖĞRENMEK İSTER MISIN?

L'amicale vous propose un atelier par semaine le lundi de 9h à 11h.  
Des ateliers lecture et numérique sont proposés au cours de l'année.  
Tarif : 50€ pour l'année

# Activités Ados-Adultes

**NOUVEAU**

## ZUMBA

SALLE DES FÊTES

Mardi | 19h00 - 20h00  
213 €

## FLAMENCO\*

*Intermédiaire*

Lundi | 18h30 - 21h00

*Débutant - Intermédiaire*

Jeudi | 18h30 - 21h00

Tarif N.C\*

## MARCHE

*Randonnée*

Lundi | 13h30 - 18h00

*Marche douce*

Vendredi | 13h30-16h30

Adhésion + 15€ (offert si  
2e activité) +  
participation au  
covoiturage

## PILATES

*Groupe 1*

Mercredi | 17h00 - 18h00

*Groupe 2*

Mercredi | 18h00 - 19h00  
213 €

## AQUAGYM

PISCINE PIERRE POTY

*Groupe 1*

Mardi | 11h15 - 12h05

*Groupe 2*

Mardi | 12h10 - 13h00  
213€

## BOULES - PÉTANQUE

DU 04/11/25 AU 28/03/26

Du mardi au vendredi  
14h30 - 19h30

Samedi | 14h30 - 18h00

Licence compétition : 66 €

Accès au jeu :

adhérents : 1,10 € /jour

non-adhérents : 1,60€ /jour

## BASKET

GYMNASÉ DU Puits  
DE LA LOIRE

*Loisir mixte*

Mardi | 20h00 - 22h00  
60€

*Compétition*

Mercredi | 19h00 - 22h00

Jeudi | 20h00 - 22h00

Vendredi | MATCH  
174€

## LES TARIFS COMPRENNENT :

• L'adhésion à l'Amicale :

16 ans et + 26 € | Conjoint 21 €

À régler une seule fois si vous pratiquez  
plusieurs activités

Selon l'activité :

• **Licence sportive** (Ufolep ou FFBB)  
ou

• Participation aux frais de gestion

## YOGA

Mercredi | 19h00 - 20h00  
213€

## PIEDS-POINGS MMA

*À partir de 14 ans*

Mardi | 19h00 - 20h30

Jeudi | 19h00 - 20h30  
260 €

**NOUVEAU**

## BODY MMA

*Section féminine +14ans*

Lundi | 19h00 - 20h30  
260 €

## REFLEXOLOGIE PLANTAIRE

*Séances individuelles*

Contactez l'accueil pour  
prendre RDV

adhérents : 30 €

non adhérents : 33 €

avec l'Association des  
pieds à la tête

**NOUVEAU**

## CARTES 10 SÉANCES

Valable pour les cours de  
zumba, yoga et pilates

90€

\* Activité gérée par l'Association Tres Golpes,  
renseignements au 06 76 14 91 64

# LES ACTIVITÉS DE LA SAISON 2025-2026

## POUR L'INSCRIPTION

Questionnaire de santé à compléter  
pour toutes les activités sportives  
adultes et enfants

## Activités Enfants 0-13 ans

**NOUVEAU**

### MICROSPORT

3 CYCLES de 5 séances

Babyping 2-4 ANS

Éveil musical 0-4 ANS

Motricité 0-4 ANS

Samedi | 9h00- 10h00

25 € le cycle

65 € les 3 cycles

(!) Présence d'un parent  
obligatoire (!)

### DANSE MODERN' JAZZ

4-9 ANS

Mercredi | 10h40 - 11h40

160 €

### PIEDS-POINGS MMA

HORS COMPÉTITION

7-9 ANS

Jeudi | 18h00 - 19h00

170 €

9-13 ANS

Mardi | 18h00 - 19h00

170 €

### JUDO

4-6 ANS

Vendredi | 18h00 - 18h45

160€

+ DE 7 ANS

Vendredi | 18h45 - 19h50

160 €

### BASKET

Gymnase Puits de la Loire

\* Gymnase Lamartine en  
collaboration avec Montaud

3-6 ANS Microbabybasket

Samedi | 11h - 12h

105 €

7-8 ANS

Mardi | 18h - 19h

Mercredi | 15h - 16h\*

110 €

9-10 ANS

Mardi | 19h - 20h

Mercredi | 16h30 - 17h30\*

110 €

## LES TARIFS COMPRENNENT :

• **L'adhésion à l'Amicale** : Enfant -16 ans 8 €  
À régler une seule fois si vous pratiquez plusieurs activités

Selon l'activité :

- **Licence sportive** (Ufolep ou FFBB)  
ou
- Participation aux frais de gestion

# L'ACCUEIL COLLECTIF DE MINEURS



## LE PÔLE ENFANCE 3-10 ANS

### MERCREDIS ET VACANCES SCOLAIRES

Accueil de 8h00 à 18h00.  
En journée ou demi-journée,  
Repas possible si inscription +48H avant.  
Programme disponible à l'accueil et sur  
notre site internet avant chaque période.

### ACCUEIL PÉRISCOLAIRE

Les lundis, mardis, jeudis et vendredis  
de 7H30 à 8H30 et de 16H30 à 19H00.  
Pour les élèves scolarisés dans les écoles  
maternelle et élémentaire publiques de Côte-  
Chaude



### POUR L'INSCRIPTION

- **Adhésion obligatoire**
- Inscription à l'avance et **règlement à l'inscription**
- Présenter une photocopie des **vaccinations**
- Tarifs selon **quotient familial CAF**, sur justificatif

## LE PÔLE JEUNESSE 11-18 ANS

### ACCUEIL DE LOISIRS

2 mercredis sur 3 de 14h00 à 17h30 et  
pendant les vacances scolaires du lundi au  
vendredi (horaires variables selon  
activités).  
Construction du programme avec les  
jeunes.  
Programme disponible à l'accueil et sur  
notre site internet avant chaque période.

### CHANTIERS ÉDUCATIFS

À partir de 14 ans, pour financer des  
loisirs ou un séjour.

### SOIRÉES ET SORTIES

Un vendredi sur deux de 18h00 à 23h00,  
ainsi que certains samedis et week-ends  
en fonction des projets.

### ACCUEIL LIBRE 14-18 ANS

Un espace ouvert aux jeunes pour les  
accompagner dans leurs projets  
individuels et collectifs.  
Lundi, mardi, jeudi et vendredi de 17h30  
à 19h30  
1 mercredi sur 3 ouvert de 14h00 à  
17h30  
Tarif : 1€ pour l'année

### AIDE AUX DEVOIRS

Le lundi de 17H30 à 19H30 encadré  
par une professeure bénévole pour les  
collégiens.

## LE LIEU D'ACCUEIL ENFANTS-PARENTS



Le L.A.E.P “**Les Petits Pouces**” accueille les enfants de 0 à 4 ans, ainsi que l'adulte qui l'accompagne pour être ensemble, s'éveiller, jouer, rencontrer.

**Ouverture les mardis et jeudis de 14h30 à 17h30, et le jeudi de 8h30 à 11h30.**  
Rendez-vous à l'espace famille-parentalité.  
L'accueil est gratuit et sans inscription



## SERVICES AUX FAMILLES

La parentalité et les relations familiales sont au coeur de notre projet social.  
La **référente famille** répond aux préoccupations des parents et les accompagne dans leurs projets.

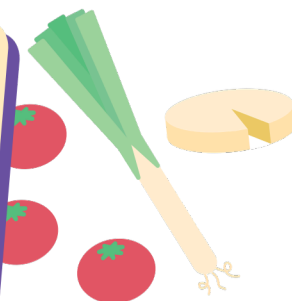
Différents temps participatifs sont proposés tout au long de l'année selon les besoins :

- Accompagnement à la scolarité pour appréhender le fonctionnement de l'école et suivre la scolarité de ses enfants
- Sorties familles, en co-construction avec les familles
- Samedis jeux en famille
- Ateliers parents enfants : motricité, allaitement, portage, atelier créatif...
- Collectif Juste pour elles : pour les mamans qui souhaitent prendre du temps pour elles
- Événements familiaux

**Renseignements et prise de rendez-vous à l'accueil.**

### VOUS CHERCHEZ DES PRODUITS FRAIS EN CIRCUIT COURT ?

Nous accueillons tous les jeudis l'Association pour le Maintien de l'Agriculture Paysanne [AMAP] de Côte-Chaude pour une distribution de paniers de produits locaux (légumes, œufs, pains, miel, etc.), Renseignements le jeudi de 19h00 à 20h00 au bar associatif ou au **06 28 04 46 74**



# PRENDRE SOIN DE NOS AÎNÉS



## APRÈS-MIDI BISTROT

Vous souhaitez faire des rencontres et partager des moments conviviaux. Rendez-vous au bar associatif deux mercredis par mois de 14h30 à 16h30.

Participation gratuite. Co-voiturage possible.

**À partir du mercredi 10 septembre**

## SORTIES ou ÉVÉNEMENTS CULTURELS

Des sorties sont organisées environ une fois par mois, selon la disponibilité des bénévoles pour découvrir les musées, sites ou créations artistiques des environs.

## JEUDIS LOISIRS

Ateliers socio esthétiques, yoga du rire, jardinage, sophrologie, pétanque etc...

Découvrez tout au long de l'année différentes activités proposées en cycles de plusieurs séances.

**Tarif à l'unité** : variable selon les activités

**Carte 10 séances** : 20€ à 40€ selon revenus

**Renseignements et inscriptions à l'accueil**



## VOUS VOULEZ BOIRE UN VERRE ENTRE AMIS ?

Notre bar associatif "le Cercle" est ouvert du mardi au dimanche.

Vous y trouverez des tables pour **jouer aux cartes** tarot, coinche et autres jeux à partager, ou pour partager des **activités manuelles** : couture, tricot...

Le lieu accueille également des événements et soirées à thème tout au long de l'année.

**Adhésion obligatoire.**

# L'AGENDA DE RENTRÉE



**SAMEDI 27/09**

**VIDE GRENIER SOLIDAIRE & FÊTE DE QUARTIER**  
7H-19H | Stade du Puits de la Loire

**VENDREDI 03/10**

**COMMISSION BIEN VIEILLIR À CÔTE-CHAUDE**  
15H | Parc de Montaud - 18 rue Benoit Frachon

**MARDI 07/10**

**THÉ DANSANT AVEC ÉRIC SERANO**  
14H30-18H30 | Salle des fêtes | Tarif : 8 €

**MERCREDI 29/10**

**RÉUNION DE PRÉPARATION DES SORTIES FAMILLES**  
18h30 | Salle des fêtes

**DIMANCHE 02/11**

**LOTO DU BASKET**  
14H | Boulodrome | 3€ le carton, 10€ les 4 cartons

**VENDREDI 07/11**

**CINÉ-DÉBAT**  
"Et si on levait les yeux ?" Une classe face aux écrans"  
à partir de 16H30 | Salle des fêtes

**MARDI 25/11**

**THÉ DANSANT AVEC ÉRIC SERANO**  
14H30-18H30 | Salle des fêtes | Tarif : 8 €

**VENDREDI 12/12**

**SOIRÉE VIVRE ENSEMBLE À CÔTE-CHAUDE**  
17H30 | Salle des fêtes

**MERCREDI 17/12**

**REPAS DE NOËL DES AÎNÉS DE CÔTE-CHAUDE**  
sur inscription

## COMMENT SUIVRE NOS ACTUALITÉS ?

**SITE  
INTERNET**



**FACEBOOK**



**EMAIL  
D'INFORMATION**



**WHATSAPP**



**NOS  
PARTENAIRES**



**Loire**  
LE DÉPARTEMENT

